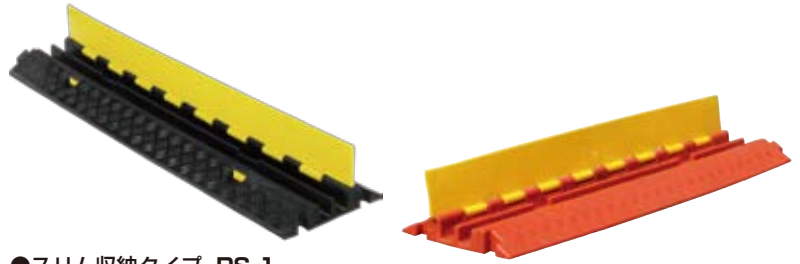
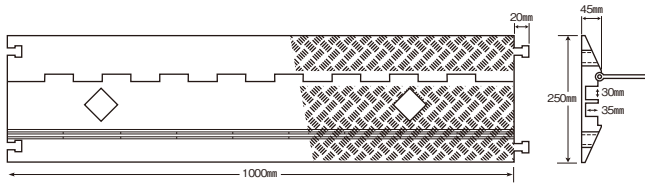


スリム収納タイプ・プロ/ULTRA

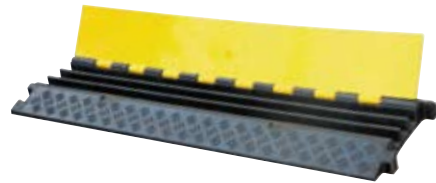
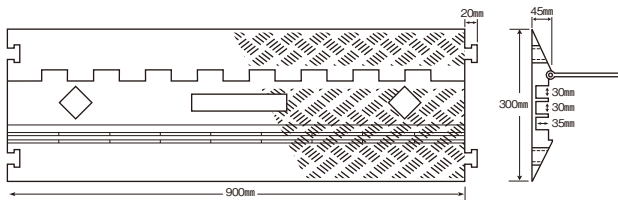
もっとも軽量で手軽な2溝タイプ



- スリム収納タイプ PS-1
- スリム収納タイプ・プロ PS-3PRO ●スリム収納タイプULTRA PS-2RED

ミディアム収納タイプ・プロ

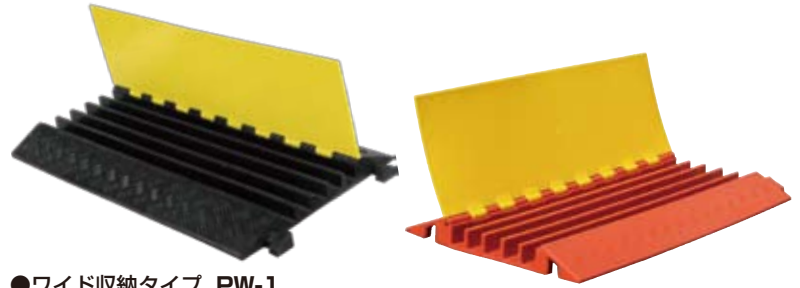
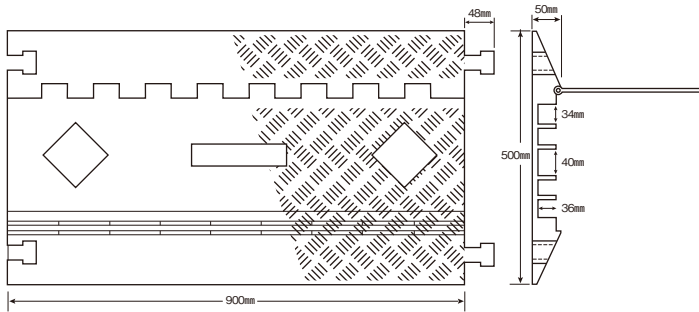
軽量で手軽な3溝タイプ



- ミディアム収納タイプ・プロ PM-3PRO

ワイド収納タイプ・プロ/ULTRA

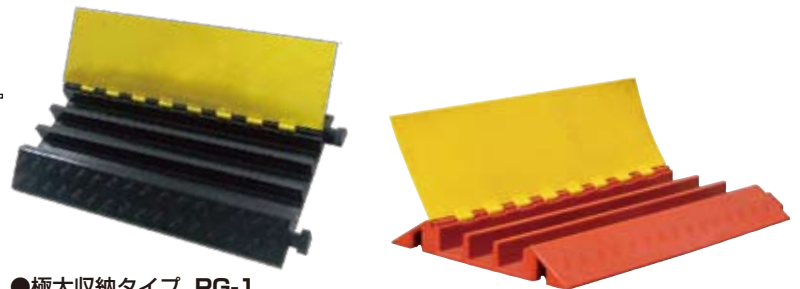
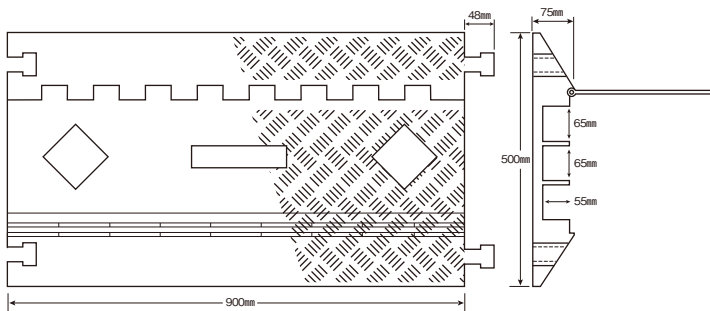
もっとも普及している5溝タイプ



- ワイド収納タイプ PW-1
- ワイド収納タイプ・プロ PW-3PRO ●ワイド収納タイプULTRA PW-2RED

極太収納タイプ・プロ/ULTRA

55ミリのケーブルや水道管を保護する3溝タイプ



- 極太収納タイプ PG-1
- 極太収納タイプ・プロ PG-3PRO ●極太収納タイプULTRA PG-2RED

製品仕様

商品名称	スリム収納タイプ			ミディアム収納タイプ	ワイド収納タイプ			極太収納タイプ		
	プロ	ULTRA	PS-1	プロ	プロ	ULTRA	PW-1	プロ	ULTRA	PG-1
製品型番	PS-3PRO	PS-2RED		PM-3PRO	PW-3PRO	PW-2RED		PG-3PRO	PG-2RED	
本体サイズ(長・幅・高)	1000×250×45 ^{ミリ}			900×300×45 ^{ミリ}	900×500×50 ^{ミリ}			900×500×75 ^{ミリ}		
溝数	2			3	5			3		
溝サイズ(幅・高)	30×35 ^{ミリ}			30×35 ^{ミリ}	34×36 ^{ミリ} (中央1溝40×36 ^{ミリ})			65×55 ^{ミリ}		
重量	4.0 ^{キログラム}		7.5 ^{キログラム}	5.5 ^{キログラム}	9.8 ^{キログラム}		15.5 ^{キログラム}	12.7 ^{キログラム}		18.5 ^{キログラム}
対応車両	25 ^{トナリ} 車	50 ^{トナリ} 車	25 ^{トナリ} 車	25 ^{トナリ} 車	25 ^{トナリ} 車	50 ^{トナリ} 車	25 ^{トナリ} 車	25 ^{トナリ} 車	50 ^{トナリ} 車	25 ^{トナリ} 車
対応温度	-40度~+65度		-20度~+55度	-40度~+65度	-40度~+65度		-20度~+55度	-40度~+65度		-20度~+55度
色(本体/蓋)	黒/黄	赤/黄	黒/黄	黒/黄	黒/黄	赤/黄	黒/黄	黒/黄	赤/黄	黒/黄
材質(本体/蓋)	ウレタン/PVC		ゴム/PVC	ウレタン/PVC	ウレタン/PVC		ゴム/PVC	ウレタン/PVC		ゴム/PVC

*寸法表示には若干の誤差がある場合があります。*仕様書記載内容については予告なく変更することがあります。

製造：Made in China